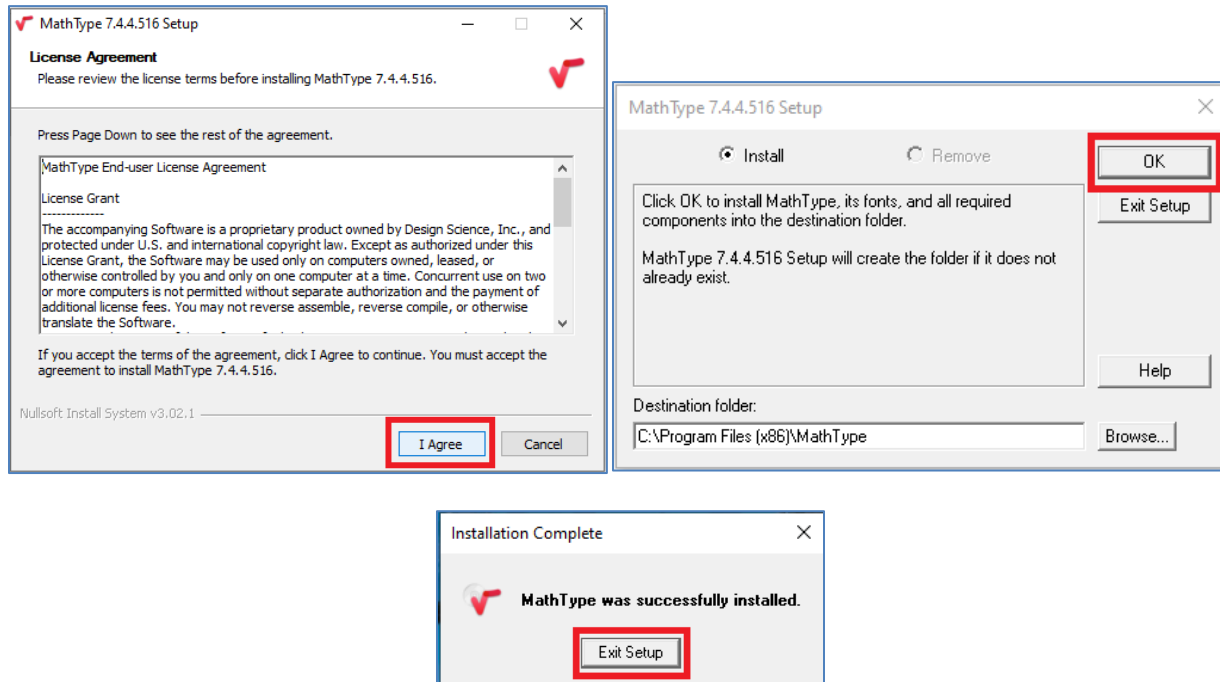


## Hướng dẫn cài đặt Mathtype

**Bước 1:** Tắt toàn bộ Office (Word, Excel, Power Points...)

**Bước 2:** Chạy file cài đặt Mathtype 7.4.4



**Bước 3:** Chạy file Active.reg và chọn Yes

**Bước 4:** Khi chạy phần mềm Mathtype thì chọn dòng: Continue Trial (\*\* days left)

